



Courrielleur^{MC}

Communauté dédiée au marketing
par courriel depuis 2002

www.courrielleur.com

Confirmation d'une liste

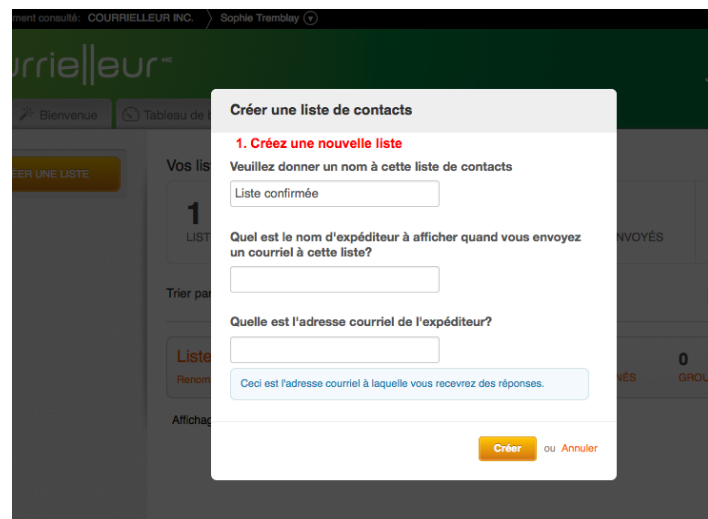
Confirmation d'une liste

Voici les étapes pour confirmer votre liste d'envoi.

Étape 1.

Créez une nouvelle liste:

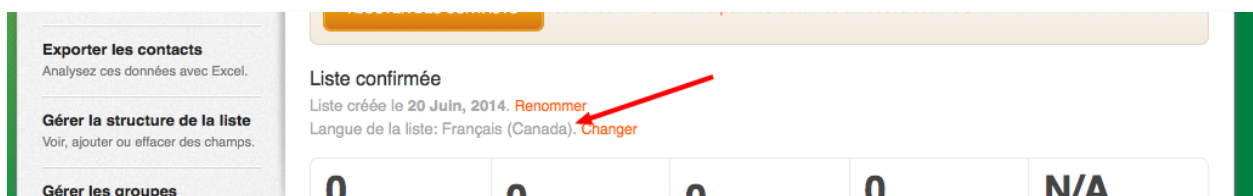
Donnez-lui un nom qui vous permettra de la distinguer de votre liste à confirmer.



Étape 2.

Il faut maintenant faire quelques ajustement à la nouvelle liste.

1. Ajustez la langue de la liste. elle devrait être la même que votre liste originale.



2. Désactivez les courriels de bienvenue

Comme nous allons ajouter des contacts qui sont déjà sur vos listes, nous allons désactiver les courriels de confirmation et de bienvenue.



Lorsque le processus de confirmation sera complété, vous pourrez sans problème les ré-activer.

3. Formulaire d'inscription en ligne

Il faut maintenant récupérer le lien vers le formulaire d'inscription en ligne de votre nouvelle liste.

Ce lien sera ajouté dans une campagne qui servira à obtenir le consentement explicite de vos abonnés et à mettre à jour leurs informations.

Utilisez les touches "CTRL" et "a" de votre clavier ("Command" et "c" pour Mac) afin de vous assurer d'avoir bien sélectionné tous les caractères de l'url avant de copier.



Étape 3.

On doit créer une campagne pour confirmer votre liste.

1. Créez une nouvelle campagne régulière

Quel type de campagne souhaitez-vous créer?

Campagne régulière
C'est le choix par défaut. Cela vous permet d'envoyer un message précis à une liste de contacts. [Créer une campagne](#)

Campagne automatique
Une campagne automatique est un courriel envoyé automatiquement sur la... [Créer une campagne](#)

Assurez-vous de choisir votre liste originale, celle à confirmer, comme destinataire.

Passez à l'étape de création d'envoi suivante.

Donnez un nom à la campagne

Les destinataires de cette campagne ne verront pas ce nom -

Les destinataires

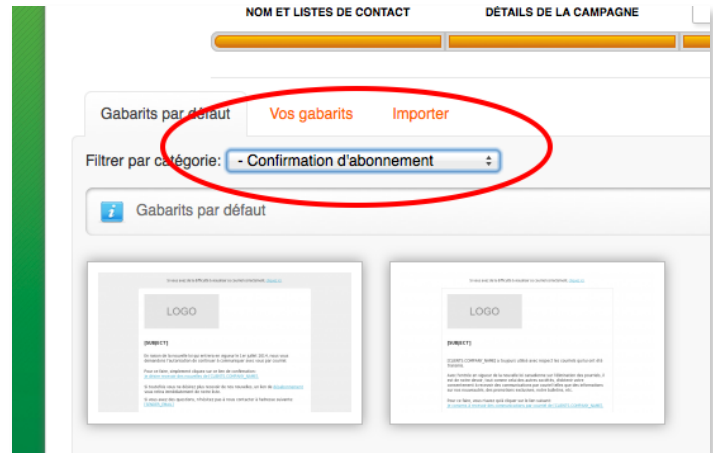
La campagne sera envoyée à la liste nommée **Liste confirmée**. [Ce](#)

Nom	
<input type="radio"/>	Liste confirmée
<input checked="" type="radio"/>	Liste originale

Affichage de 1 à 2 sur 2

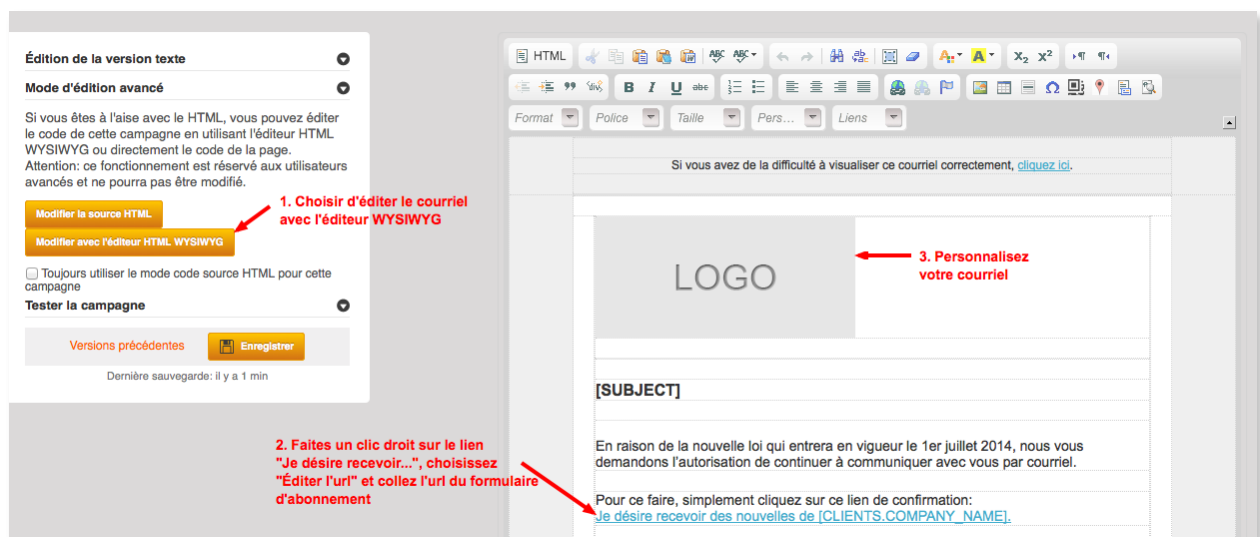
2. Choisissez le bon gabarit
 À cette étape, vous devez choisir un gabarit pour votre nouvelle campagne.

Afin de vous simplifier la vie, nous avons créé 2 gabarits de confirmation de liste. Vous n'avez qu'à dérouler le menu "Filtre par catégorie" et choisir l'option "Confirmation d'abonnement".



Vous pouvez maintenant pré-visualiser et choisir celui qui vous convient le mieux.

3. Modifier le courriel




1. Il serait préférable d'utiliser l'éditeur WYSIWYG pour faire les modifications
2. Faites un clic droit sur le lien "Je désire recevoir...", choisissez l'option "Éditer l'uri" et copiez l'uri du formulaire d'abonnement.
3. Personnalisez votre courriel!

4. Faites l'envoi de votre campagne

Maintenant que votre courriel est prêt, il vous suffit de le planifier ou de l'envoyer immédiatement.

Lorsque vos contacts cliqueront sur le lien "je désire recevoir...", ils se retrouveront sur cette page:



The image shows a registration form titled "S'inscrire à la liste". It features a text input field labeled "Adresse courriel" with a yellow highlight and the word "Obligatoire" written diagonally next to it. Below the input field is a blue button labeled "S'inscrire". The form is set against a light gray background.

Il leur suffira simplement d'ajouter leur courriel et ils seront automatiquement ajoutés à votre nouvelle liste, avec une date d'inscription valide et un statut explicite, respectant ainsi la loi C-28.

Des questions?

Si vous avez besoin d'aide pour compléter le processus ou vous avez des questions, n'hésitez surtout à nous contacter!